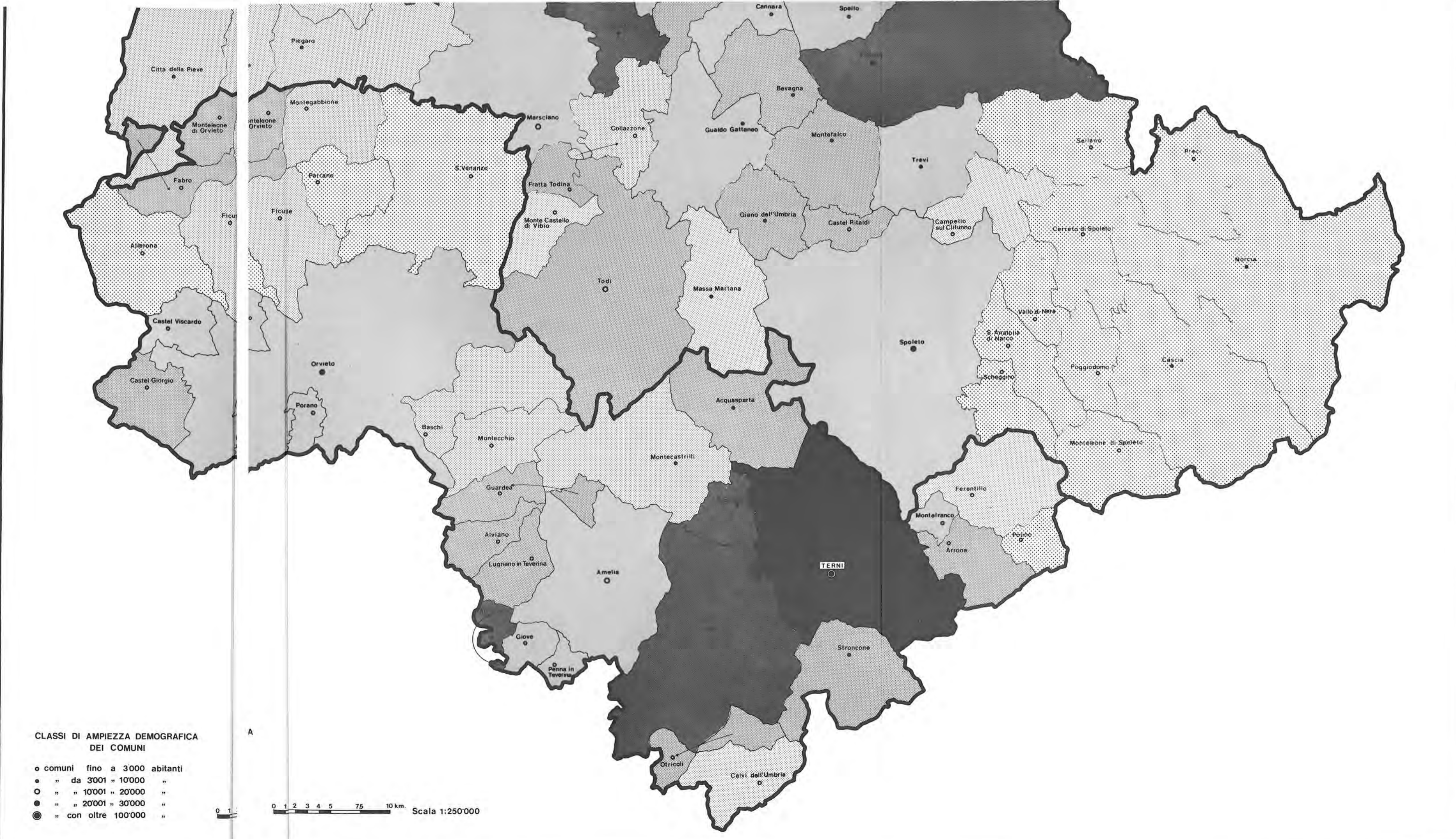
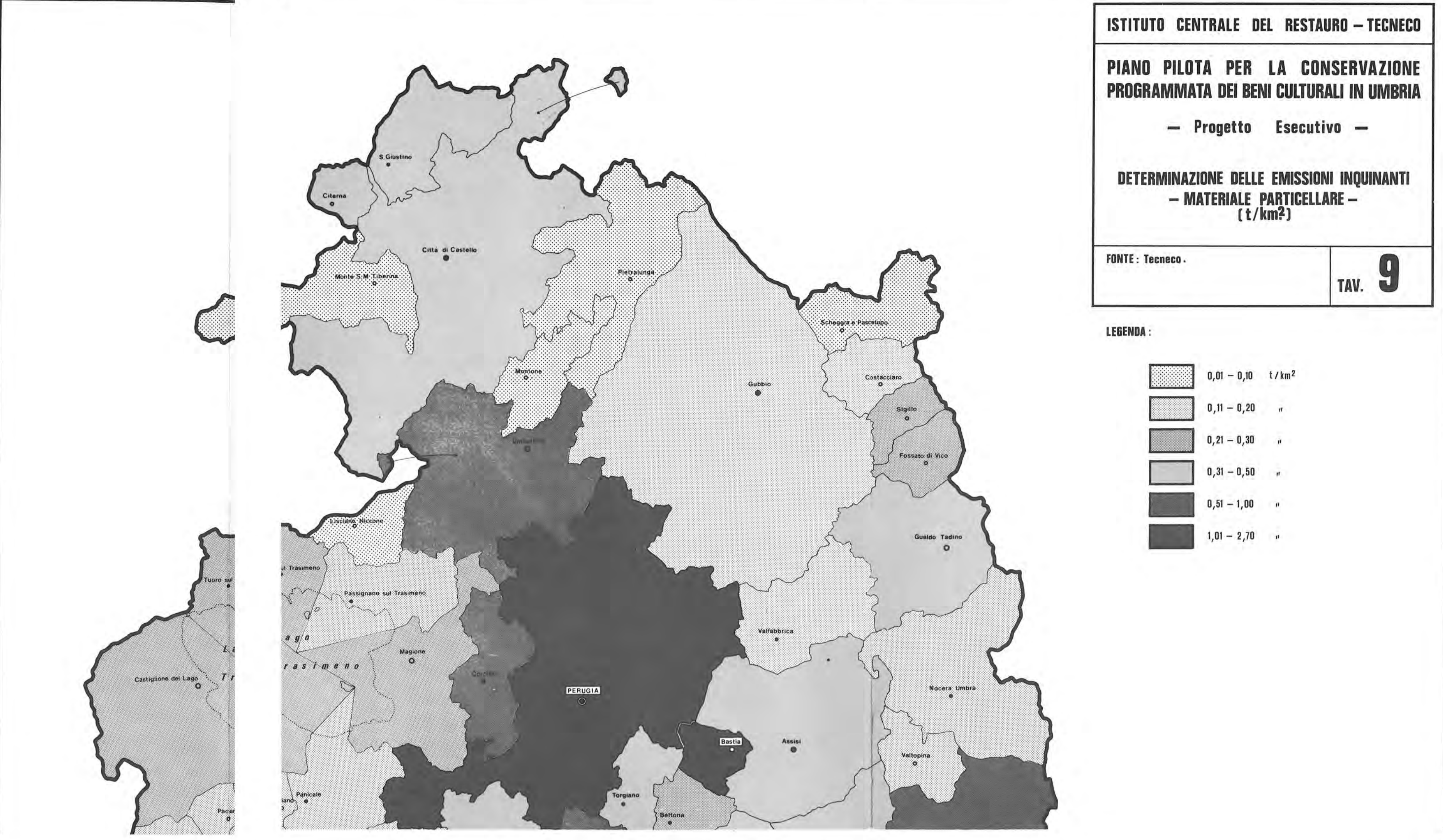


LEGENDA :

	0,01 - 0,10 t/km <sup>2</sup>
	0,11 - 0,20 "
	0,21 - 0,30 "
	0,31 - 0,50 "
	0,51 - 1,00 "
	1,01 - 2,70 "



CLASSI DI AMPIEZZA DEMOGRAFICA DEI COMUNI

- comuni fino a 3000 abitanti
- " da 3001 " 10'000 "
- " " 10'001 " 20'000 "
- " " 20'001 " 30'000 "
- " con oltre 100'000 "

0 1 2 3 4 5 7,5 10 km. Scala 1:250'000